

# step Electronic GmbH

Produktvorstellung

## step Micro DS606-Serie

DS606 | DS606-LE | DS606-v2 | DS606-vPro



# Kerneigenschaften

für 24/7 Betrieb geeignet



3840 x 2160 Pixel @ 60 Hz



Betriebstemperaturen bis 50° C



Externer Ein-/Ausshalter möglich



Analoger D-Sub Anschluss möglich



Vollwertige Intel Desktop Prozessoren  
(6. und 7. Generation)



# Hauptmerkmale und besondere Unterschiede

## DS606

Standard-Version für 2 Display-Betrieb

- Intel H110 Express Chipsatz
- max. 32 GB RAM DDR3L
- 2,5" SSD/HDD
- max. 2 Displays
- M.2 2260 BM für SSD
- M.2 2230 BM für WLAN/Bluetooth
- 2 Intel Netzwerkkarten
- PS2/combo für Maus/Tastatur
- 1x eSATA/USB Combo



## DS606-LE

Lite Edition ohne serielle Schnittstellen und mit nur einer Netzwerkkarte. Ideal für Projekte (Preisvorteil)

- Intel H110 Express Chipsatz
- max. 32 GB RAM DDR4
- 2,5" SSD/HDD
- max. 2 Displays
- M.2 2260 BM für SSD
- M.2 2230 BM für WLAN/Bluetooth
- 1 Realtek Netzwerkkarte
- Ohne serielle Schnittstellen
- Ohne VESA Halterung

**NEU**



## DS606-v2

Update der Standard DS606 Version auf Intel H170 Chipsatz und 3-Bildschirm Unterstützung.

- Intel H170 Express Chipsatz
- max. 32 GB RAM DDR3L
- 2,5" SSD/HDD
- max. 3 Displays
- M.2 2260 BM SSD Steckplatz
- 1x half sized Mini PCIe
- 2 Intel Netzwerkkarten



## DS606-vPro

Inkl. Intel Q170 Chipsatz mit Intel vPro Unterstützung und umfangreichen Management Funktionen.

- Intel Q170 Express Chipsatz
- max. 32 GB RAM DDR3L
- 2,5" SSD/HDD
- max. 3 Displays
- M.2 2260 BM SSD Steckplatz
- 1x half sized Mini PCIe
- 2 Intel Netzwerkkarten
- Intel Active Management (AMT)
- Intel vPro Technologie

**NEU**



# Intel® vPro™ Technologie (step Micro DS606-vPro)

---

## Was ist Intel® vPro™

- Business Plattform für Büro- oder Digital Signage Umgebungen
- Ideal für große Netzwerke mit unterschiedlichen Standorten
- Kombination aus fest definierter Hardware und Software

## Welche Funktionen bietet Intel® vPro™

- Umfangreiche und nicht vergleichbare Management Funktionen mit Intel AMT
- Auslesen von Statusinformationen
- Komplette Installation von Systemen über das Netzwerk
- Proaktive Warnungen bei Hardware Defekts
- Einfaches Ein- und Ausschalten von Systemen
- BIOS Zugriff über das Netzwerk

Wichtig: vPro Chipsatz (Q170) und vPro-fähige CPU erforderlich (ab i5 6500)

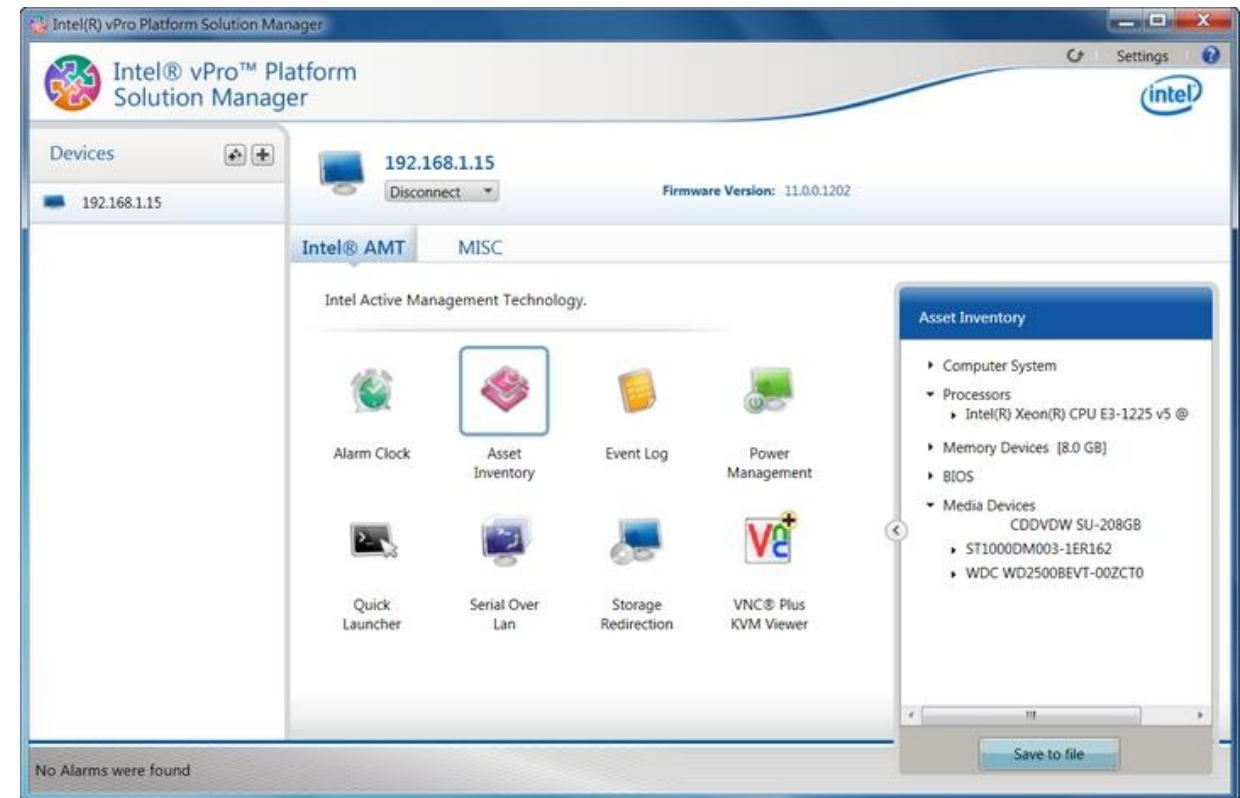


# Intel® vPro™ Technologie (step Micro DS606-vPro)



## Intel® vPro™ Platform Solution Manager

- Kostenlose Management Software  
Download auf <https://downloadcenter.intel.com/de>
- **Alarm Clock:** automatisches Starten der Clients zu einem festgelegten Zeitpunkt
- **Asset Inventory:** Inventarisierung der gesamten Hardware mit Export Funktion
- **Event Log:** Ergebnis-Protokoll der Aktivitäten
- **Power Management:** Ein- und Ausschalten der Clients aus der Ferne. Starten mit Zugriff auf BIOS. Einbinden von Windows Image für komplette Neuinstallation
- **Quick Launcher:** Schnellstart Funktion
- **Serial over Lan:** Zugriff und Verwaltung der einzelnen Clients bis zur BIOS Ebene
- **Storage Redirection:** Einbinden von ISO Images vom Administrator Platz für die Installation von Software über das Netzwerk (z. B. Office)
- **NVC Plus KVM Viewer:** für Client Zugriff in originaler Auflösung und komplette KVM Funktion. 30 Tage kostenlos testen, danach kostenpflichtig. Lizenzierung pro Jahr (Preis auf Anfrage)



# step Micro DS606 | optionales Zubehör

Intel® WLAN 802.11  
ac und Bluetooth Kit



Artikelnummer 1055416

Analoger VGA  
Ausgang  
(an Stelle eines seriellen Ports)



Abbildung ähnlich

Artikelnummer 1048324

Externer Ein- und  
Ausschalter +  
Clear CMOS



Artikelnummer 1051893

## **Kontakt:**

step Electronic GmbH

Lise-Meitner-Str. 1

45659 Recklinghausen

Telefon: (02361) 60 99 599

E-Mail: [info@step-systeme.de](mailto:info@step-systeme.de)

Kontaktformular: <http://step-systeme.de/kontakt/formular/>