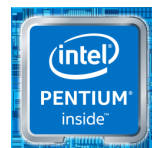


step Electronic GmbH

Produktvorstellung

step Micro OPS-76x Serie

Open Pluggable Specification



OPS Standard

OPS = Open Pluggable Specification

Der aktuelle Standard für Digital Signage Hardware ist Intels **Open Pluggable Specification**, kurz OPS. Dieser standardisierte Anschluss ermöglicht die Integration eines vollwertigen PC-Systems direkt im inneren eines professionellen Displays. Die Video-Signale, die Stromversorgung und die Schnittstellen werden alle über den OPS Connector an das Display übertragen.

Lästiges Verkabeln und die Herausforderung einer unauffälligen Montage des Player PCs gehören somit der Vergangenheit an.

Alle OPS Systeme der step Serie sind für den 24/7 Betrieb optimiert, und auf Grund von Anwendungsbereichen bis 40°C für viele Einsatzorte im In- und Outdoor Bereich geeignet.

Alle Systeme können ab Stückzahl 1 individuell gefertigt werden.

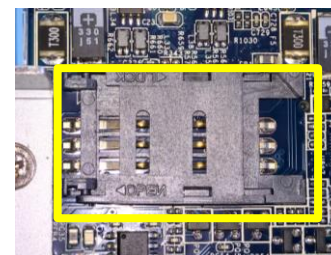
Passend zu den OPS PCs bieten wir Displays der Hersteller NEC, Toshiba und Philips.



step Micro OPS-76x Serie | Produkt-Highlights

- Bis zu Intel® Core™ i7-6500U Prozessor mit Turboboost Funktion
- Bis zu 16 GB DDR3L Arbeitsspeicher im Dual Channel Mode
- Externer HDMI Port für zweites Display
- Auflösung bis zu 3840 x 2160 Pixel @ 60Hz
- Serielle Schnittstelle für Mediensteuerung
- Für Touch Displays geeignet
- Interner SIM Card Slot für LTE/4G Erweiterung
- WLAN Erweiterung mit zwei externen Antennen möglich
- Anschluss eines externen Netzteil möglich
- Betrieb ohne OPS Display oder Service-Adapter möglich
→ ideal für Installation und Wartung
- Zulässige Betriebstemperatur 0 – 40° C
- Abmessungen nach OPS Standard 200 x 119 x 30 mm

SIM Card Slot onboard



ULTRA HD



step Micro OPS-767 | Systemeigenschaften

- **Intel® Core™ i7-6500U Prozessor (4M Cache, bis zu 3.10 GHz)**
- Chipsatz integriert in CPU (SoC)
- 2x DDR3L SO-DIMM, max. 16 GB 1600 Mhz
- **Intel® HD Graphics 520**
- 1x Gigabit Ethernet
- **Schnittstellen extern:**
 - 1x HDMI
 - 1x line-in, 1x line-out
 - 3x USB 3.0, 1x USB 2.0
 - 1x RJ-45
 - 1x RS-232
 - 1x DC-IN (19V / 12V)
 - Externer Schalter für Zeitmanagement
- **Schnittstellen intern:**
 - 1x SIM Card slot
 - 1x SATA
 - 2x Mini-PCIe (1x Full-length), 1x (Half-length)
- 5.1 Audio
- Optional Intel WLAN IEEE 802.11 ac/b/g/n + Bluetooth
- 200 x 119 x 30 mm (OPS Standard)
- zulässige Betriebstemperatur 0 - 40°
- optional externes Netzteil (1055062)
- Bis zu 36 Monate Garantie inkl. Vor-Ort-Service



step Micro OPS-763 | Systemeigenschaften

- **Intel® Core™ i3-6100U Prozessor (3M Cache, 2.30 GHz)**
- Chipsatz integriert in CPU (SoC)
- 2x DDR3L SO-DIMM, max. 16 GB 1600 Mhz
- **Intel® HD Graphics 520**
- 1x Gigabit Ethernet
- **Schnittstellen extern:**
 - 1x HDMI
 - 1x line-in, 1x line-out
 - 3x USB 3.0, 1x USB 2.0
 - 1x RJ-45
 - 1x RS-232
 - 1x DC-IN (19V / 12V)
 - Externer Schalter für Zeitmanagement
- **Schnittstellen intern:**
 - 1x SIM Card slot
 - 1x SATA
 - 2x Mini-PCIe (1x Full-length), 1x (Half-length)
- 5.1 Audio
- Optional Intel WLAN IEEE 802.11 ac/b/g/n + Bluetooth
- 200 x 119 x 30 mm (OPS Standard)
- zulässige Betriebstemperatur 0 - 40°
- optional externes Netzteil (1055062)
- Bis zu 36 Monate Garantie inkl. Vor-Ort-Service

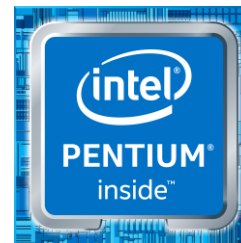


externer Netzteilanschluss
auf der Rückseite



step Micro OPS-762 | Systemeigenschaften

- **Intel® Pentium® Prozessor 4405U (2M Cache, 2.10 GHz)**
- Chipsatz integriert in CPU (SoC)
- 2x DDR3L SO-DIMM, max. 16 GB 1600 Mhz
- **Intel® HD Graphics 510**
- 1x Gigabit Ethernet
- **Schnittstellen extern:**
 - 1x HDMI
 - 1x line-in, 1x line-out
 - 3x USB 3.0, 1x USB 2.0
 - 1x RJ-45
 - 1x RS-232
 - 1x DC-IN (19V / 12V)
 - Externer Schalter für Zeitmanagement
- **Schnittstellen intern:**
 - 1x SIM Card slot
 - 1x SATA
 - 2x Mini-PCIe (1x Full-length), 1x (Half-length)
- 5.1 Audio
- Optional Intel WLAN IEEE 802.11 ac/b/g/n + Bluetooth
- 200 x 119 x 30 mm (OPS Standard)
- zulässige Betriebstemperatur 0 - 40°
- optional externes Netzteil (1055062)
- Bis zu 36 Monate Garantie inkl. Vor-Ort-Service



externer Netzteilanschluss
auf der Rückseite



step Micro OPS-761 | Systemeigenschaften

- **Intel® Celeron® Prozessor 3855U (2M Cache, 1.60 GHz)**
- Chipsatz integriert in CPU (SoC)
- 2x DDR3L SO-DIMM, max. 16 GB 1600 Mhz
- **Intel® HD Graphics 510**
- 1x Gigabit Ethernet
- **Schnittstellen extern:**
 - 1x HDMI
 - 1x line-in, 1x line-out
 - 3x USB 3.0, 1x USB 2.0
 - 1x RJ-45
 - 1x RS-232
 - 1x DC-IN (19V / 12V)
 - Externer Schalter für Zeitmanagement
- **Schnittstellen intern:**
 - 1x SIM Card slot
 - 1x SATA
 - 2x Mini-PCIe (1x Full-length), 1x (Half-length)
- 5.1 Audio
- Optional Intel WLAN IEEE 802.11 ac/b/g/n + Bluetooth
- 200 x 119 x 30 mm (OPS Standard)
- zulässige Betriebstemperatur 0 - 40°
- optional externes Netzteil (1055062)
- Bis zu 36 Monate Garantie inkl. Vor-Ort-Service

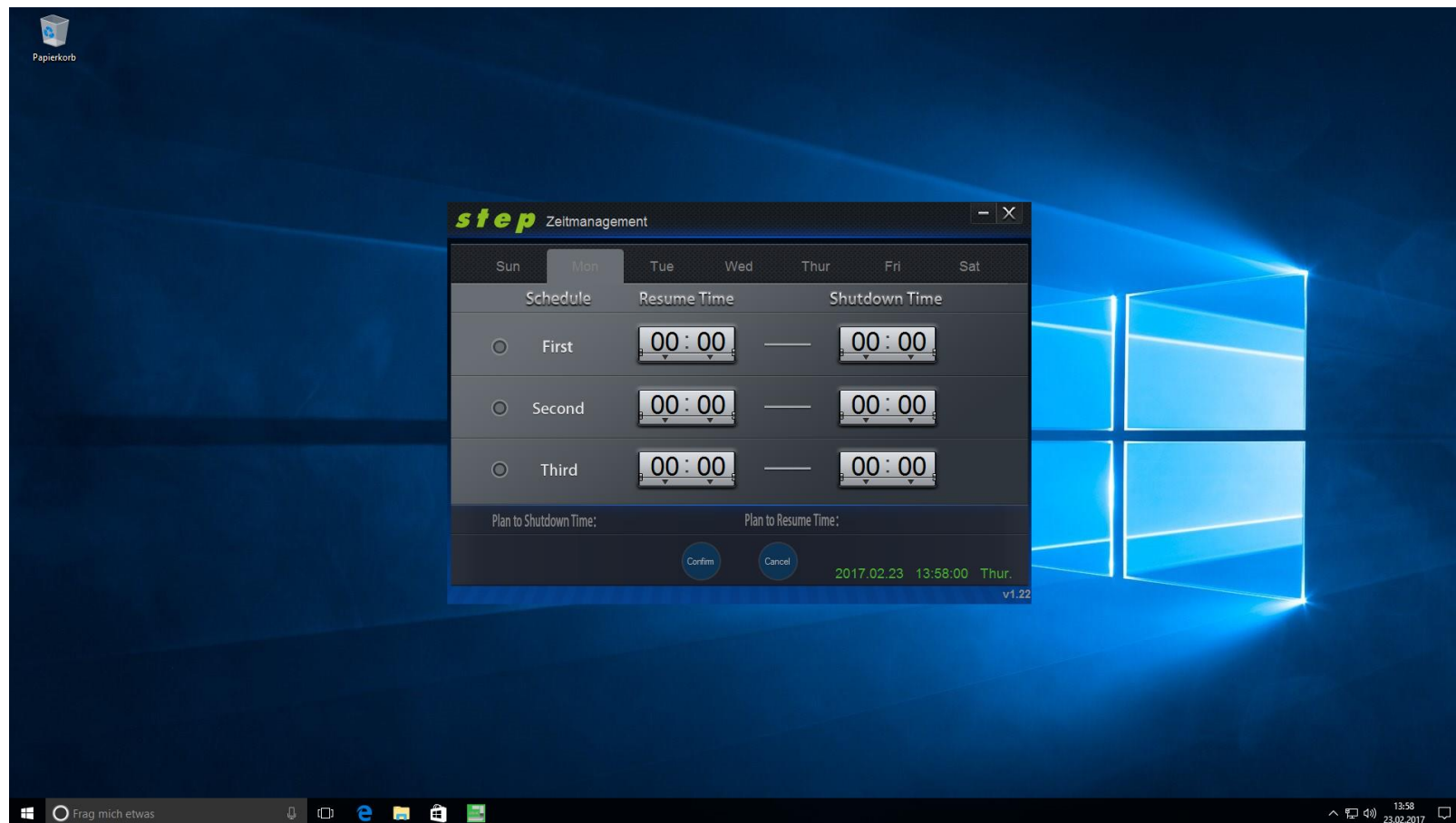


externer Netzteilanschluss
auf der Rückseite

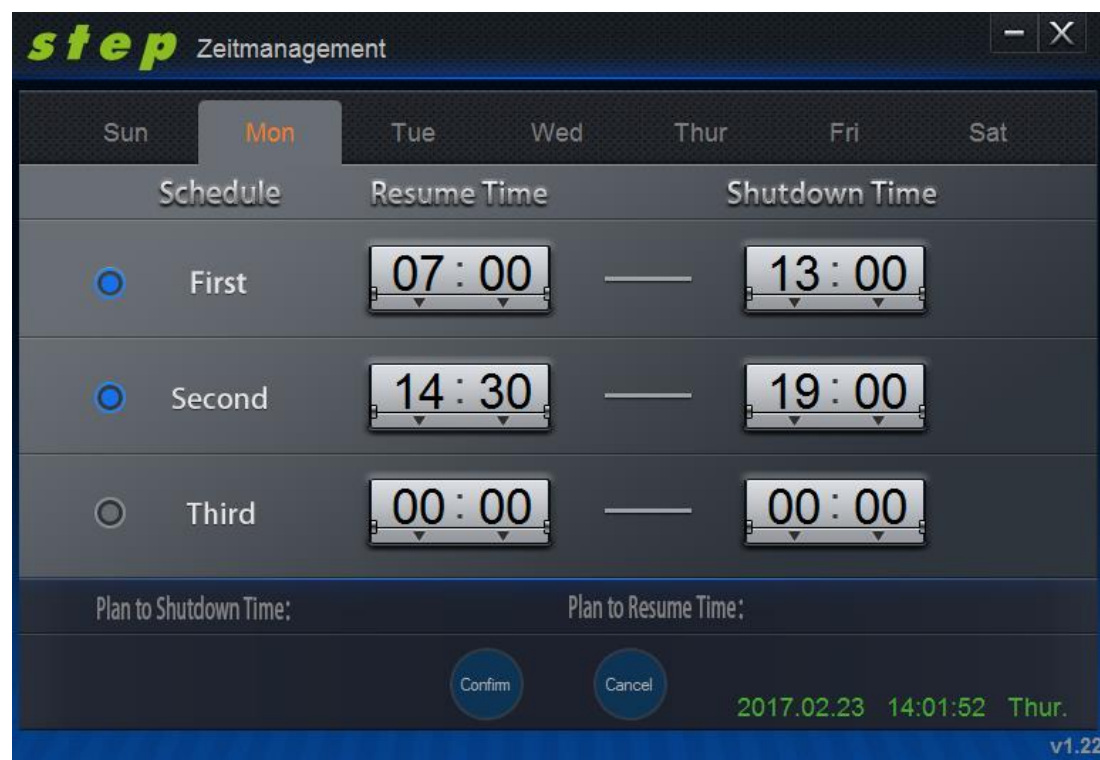


step Micro OPS-76x Serie | Zeitmanagement

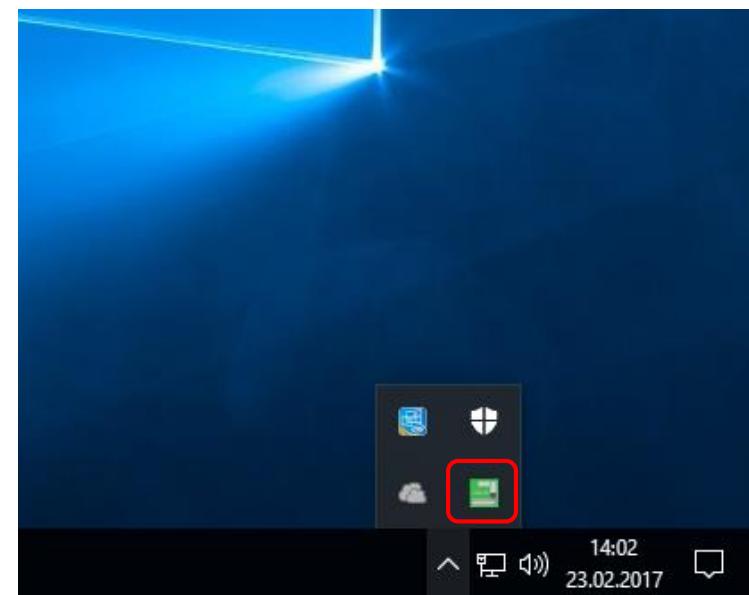
- Einfaches Erstellen von Zeitplänen für automatisches Hoch- und Runterfahren
- Für jeden einzelnen Wochentag können mehrere Aktionen erstellt werden
- Einzelne Aktionen eines bestimmten Tages können per Klick aktiviert oder deaktiviert werden
- Die komplette Funktion lässt sich über einen externen Schalter aktivieren und deaktivieren



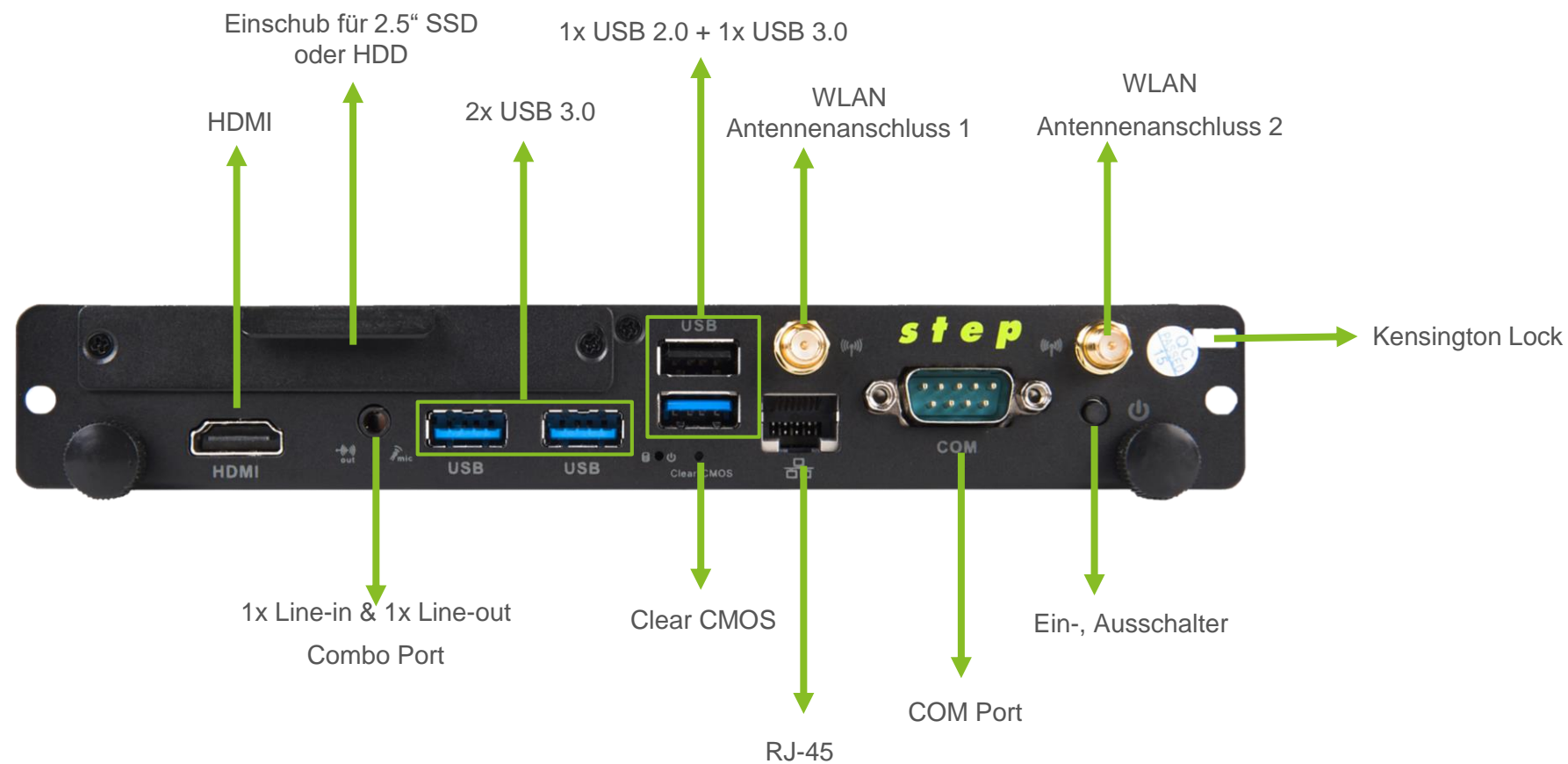
step Micro OPS-76x Serie | Zeitmanagement



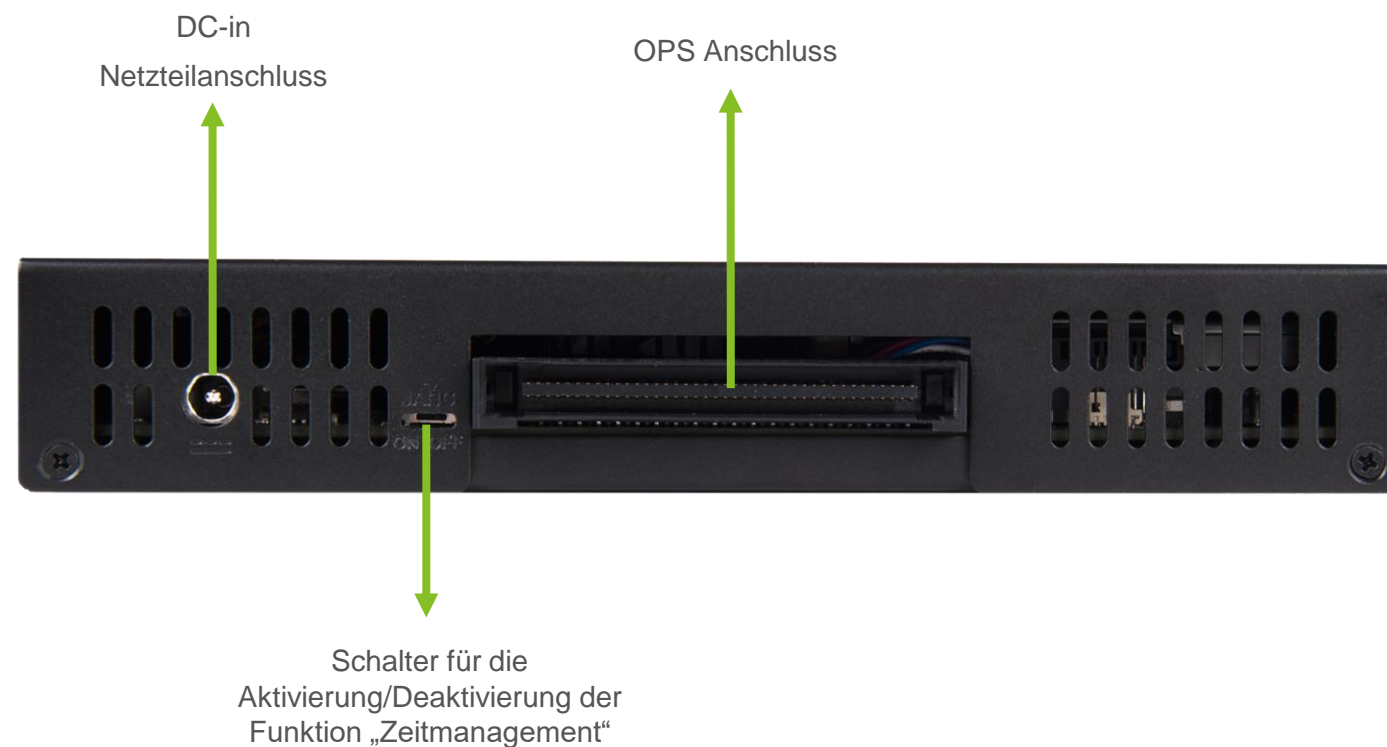
Die Software läuft nach der Installation im Hintergrund und muss über die Taskleiste gestartet werden.



step Micro DS76x | Schnittstellen vorne



step Micro DS76x | Schnittstellen hinten



step Micro OPS-76x Serie | Optionen

Intel® WLAN 802.11
ac und Bluetooth Kit



Artikelnummer 1054475

LTE/UMTS/EDGE
mini PCIe Modul



Artikelnummer 1054890

Externes Netzteil



Artikelnummer 1047108

Kontakt:

step Electronic GmbH

Lise-Meitner-Str. 1

45659 Recklinghausen

Telefon: (02361) 60 99 570

E-Mail: info@step-systeme.de

Kontaktformular: <http://step-systeme.de/kontakt/formular/>